

中華民國114年度

# 新 北 市 總 預 算

新北市政府教育局主管

新北市地方教育發展基金  
新北市新莊區頭前國民小學

附屬單位預算之分預算  
(非營業部分)

(法定版)

新北市新莊區頭前國民小學編



新北市新莊區頭前國民小學  
新北市地方教育發展基金  
目 次  
中 華 民 國 114 年度

一、業務計畫及預算說明.....	第	1	-	4	頁
二、預算主要表					
1、基金來源、用途及餘絀預計表.....	第	5	-	5	頁
2、基金來源、用途及餘絀預計表說明.....	第	6	-	6	頁
3、現金流量預計表.....	第	7	-	7	頁
三、預算明細表					
1、基金來源明細表.....	第	8	-	8	頁
2、基金用途明細表.....	第	9	-	12	頁
四、預算附表					
單位(或計畫)成本分析表.....	第	13	-	13	頁
五、預算參考表					
1、5年來主要業務計畫分析表.....	第	14	-	14	頁
2、員工人數彙計表.....	第	15	-	15	頁
3、用人費用彙計表-依人員別.....	第	16	-	17	頁
4、用人費用彙計表-依用途別.....	第	18	-	19	頁
5、各項費用彙計表.....	第	20	-	23	頁
6、補辦預算明細表.....	第	24	-	24	頁
六、附 錄					
1、預計平衡表.....	第	25	-	25	頁
2、資本資產明細表.....	第	26	-	26	頁



# 新 北 市 新 莊 區 頭 前 國 民 小 學

## 新 北 市 地 方 教 育 發 展 基 金

### 業務計畫及預算說明

中華民國 114 年度

#### 壹、基金概況

##### 一、設立宗旨及願景

- (一)本校依據「國民教育法」之規定辦理，以養成德、智、體、群、美五育均衡發展之健全國民為宗旨。
- (二)本校自 99 年度起依教育經費編列與管理法第 13 條規定設置「新北市地方教育發展基金」，以促進教育健全發展，提昇教育經費運用績效。

##### 二、施政重點

- (一)培育五育兼備，多元性向發展之健全國民。
- (二)加強生活教育，引導人生正確價值方向和行為態度。
- (三)陶冶並平衡身心發展，促進並調和群己關係。
- (四)形塑優質化校園，發揮境教潛移默化功效。
- (五)發揮輔導效能，防止高關懷學生中輟，建立友善校園。

##### 三、組織概況

本校設置校長 1 人，綜理全校校務，下設教務處、學務處、總務處、輔導室、附設幼兒園、人事室及會計室等單位，員額編制教師 66 人、教保員 2 人、職員 2 人、工友 3 人、廚工 2 人，共計 76 人。

##### 四、基金歸類及屬性

本基金係預算法第 4 條第 1 項第 2 款所定，特定收入來源，供特殊用途之特別收入基金，並編製附屬單位預算。

#### 貳、業務計畫

單位：新臺幣千元

## 一、基金來源

來源別	本年度預算數	實施內容
財產收入	2	利息收入 2 千元。
政府撥入收入	94,458	公庫撥款收入 9,445 萬 8 千元。
規費收入	352	行政規費收入 2 千元、使用規費收入 35 萬元。
教學收入	1,769	學雜費收入 176 萬 9 千元。
其他收入	10	雜項收入 1 萬元。

## 二、基金用途

業務計畫	本年度預算數	實施內容
國民教育業務計畫	96,335	本年度預算編列 9,633 萬 5 千元，計有普通班 31 班、特教班 2 班、附設幼兒園 4 班，合計 37 班，學生人數 928 人；本計畫擬新購各科教學設備，充實各科教材，以提高教學效能，革新教學方法；辦理場地開放、藝文競賽、數位教學、科學推廣、學生輔導等項目，以期透過各項活動，強健學生身心體魄，增進學生生活智慧；配合校務推動行政處室支援工作，進而增進運作效能。
建築及設備業務計畫	256	本年度預算編列 25 萬 6 千元，計有其他設備 25 萬 6 千元，辦理充實各項教學及行政相關設備以改善教學環境，增進教學效能。

## 參、預算概要

### 一、基金來源及用途之預計

(一)本年度基金來源 9,659 萬 1 千元，較上年度預算數 9,594 萬 4 千元，

增加 64 萬 7 千元，約 0.67%，主要係市庫撥款收入增加所致。

(二)本年度基金用途 9,659 萬 1 千元，較上年度預算數 9,594 萬 4 千元，增加 64 萬 7 千元，約 0.67%，主要係國民教育計畫之用人費用增加所致。

## 二、基金餘絀之預計

本年度基金來源及用途相抵後，本年度賸餘為 0。

## 三、補辦預算事項

(一)固定資產之建設改良擴充

1.112 年度圖書館整修工程第 2 期，48 萬元。

2.112 年度圖書館第 1 期後續擴充工程，12 萬元。

3.改善教學環境設備計畫，12 萬元。

4.112 年度圖書館改善環境設備計畫，10 萬 1,375 元。

## 肆、以前年度計畫實施成果概述

一、前（112）年度計畫實施成果概述：基金來源決算數 1 億 78 萬 9,226 元，基金用途決算數 1 億 148 萬 2,167 元，短絀數 69 萬 2,941 元。

二、上年度已過期間（113 年 1 月 1 日至 6 月 30 日止）計畫實施成果概述：

(一)基金來源部分：徵收及依法分配收入 2,940 元、勞務收入 30 萬 5,906 元、財產收入 1 萬 7,431 元、政府撥入收入 6,174 萬 7,684 元、教學收入 88 萬 4,800 元、其他收入 7,349 元。

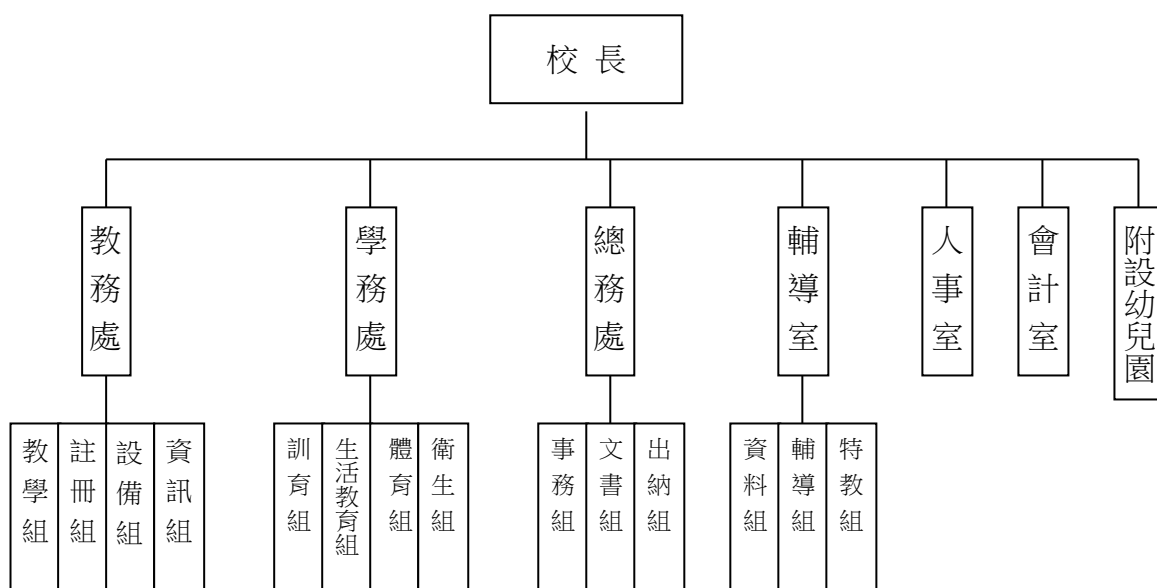
(二)基金用途部分：國民教育業務計畫 5,912 萬 1,351 元、建築及設備業務計畫 3 萬 2,888 元。

(三)總計 113 年上半年賸餘數 381 萬 1,871 元。

## 伍、組織系統圖

### 新北市新莊區頭前國民小學

#### 組 織 系 統 圖



員額編制表																						
教育人員					公務人員												技工工友				編制員額總計	
總班級數	總教師人數	校長	教保員	專任運動教練	組長	幹事	護理師或護士	營養師	主任(人)	助理員(人)	書記(人)	人事管理員	主任(會)	佐理員(會)	會計員	留用人員	合計	技工	工友	廚工		合計
37	66	1	2	0	0	1	1	0	0	0	0	0	0	0	0	0	2	0	3	2	5	76



新北市新莊區頭前國民小學  
 新北市地方教育發展基金  
**基金來源、用途及餘絀預計表**  
 中華民國114年度

單位：新臺幣千元

前年度決算數	項 目	本年度預算數	上年度預算數	比較增減(一)
100,789	基金來源	96,591	95,944	647
6	徵收及依法分配收入	0	0	0
6	違規罰款收入	0	0	0
585	勞務收入	0	304	-304
585	服務收入	0	304	-304
36	財產收入	2	1	1
12	財產處分收入	0	0	0
24	利息收入	2	1	1
98,279	政府撥入收入	94,458	93,794	664
98,279	公庫撥款收入	94,458	93,794	664
0	規費收入	352	0	352
0	行政規費收入	2	0	2
0	使用規費收入	350	0	350
1,808	教學收入	1,769	1,833	-64
1,808	學雜費收入	1,769	1,833	-64
75	其他收入	10	12	-2
75	雜項收入	10	12	-2
101,482	基金用途	96,591	95,944	647
100,443	國民教育計畫	96,335	95,688	647
100,443	國民小學教育	96,335	95,688	647
1,039	建築及設備計畫	256	256	0
598	營建及修建工程	0	0	0
441	其他設備	256	256	0
-693	本期賸餘（短絀－）	0	0	0
2,808	期初基金餘額	2,116	2,808	-693
0	解繳公庫	0	0	0
2,116	期末基金餘額	2,116	2,808	-693

備註：

新北市新莊區頭前國民小學  
新北市地方教育發展基金  
基金來源、用途及餘絀預計表說明  
中華民國 114 年度

壹、基金來源：

- 一、財產收入：本年度預算數為 2 千元，主要為專戶利息收入 2 千元。
- 二、政府撥入收入：本年度預算數為 9,445 萬 8 千元，主要為市庫撥款收入 9,445 萬 8 千元。
- 三、規費收入：本年度預算數為 35 萬 2 千元，主要為教師甄試報名費 2 千元、場地租借收入 25 萬元、場地租借-設置太陽能光電發電系統獎勵金 10 萬元。
- 四、教學收入：本年度預算數為 176 萬 9 千元，主要為附設幼兒園學費 156 萬 8 千元、附設幼兒園學生活動費 20 萬 1 千元。
- 五、其他收入：本年度預算數為 1 萬元，主要為資源回收變賣收入 1 萬元。

貳、基金用途：

- 一、國民教育業務計畫：本年度預算數為 9,633 萬 5 千元，主要擬新購各科教學設備，充實各科教材，以提高教學效能，革新教學方法；辦理場地開放、藝文競賽、數位教學、科學推廣、學生輔導等項目，以期透過各項活動，強健學生身心體魄，增進學生生活智慧；配合校務推動行政處室支援工作，進而增進運作效能。
- 二、建築及設備業務計畫：本年度預算數為 25 萬 6 千元，包括其他設備 25 萬 6 千元，主要係辦理充實各項教學及行政相關設備以改善教學環境，增進教學效能。

新北市新莊區頭前國民小學  
 新北市地方教育發展基金  
**現金流量預計表**  
 中華民國114年度

單位：新臺幣千元

項	目	預	算	數	說	明
業務活動之現金流量						
本期賸餘(短絀)				0		
調整非現金項目				0		
流動資產淨減(淨增)				0		
流動負債淨增(淨減)				0		
業務活動之淨現金流入(流出)				0		
其他活動之現金流量						
增加短期債務及其他負債				0		
增加其他負債				0		
增加其他資產				0		
增加其他資產				0		
其他活動之淨現金流入(流出)				0		
現金及約當現金之淨增(淨減)				0		
期初現金及約當現金				11,667		
期末現金及約當現金				11,667		

註：

新北市新莊區頭前國民小學  
 新北市地方教育發展基金  
**基金來源明細表**  
 中 華 民 國 114年 度

單位：新臺幣千元

科目及業務項目	單 位	預 算 數			說 明
		數量 (業務量)	利(費)率	金 額	
財產收入				2	
利息收入	年	1	2,000	2	專戶利息收入
政府撥入收入				94,458	
公庫撥款收入	年	1	94,458,000	94,458	市庫撥款收入
規費收入				352	
行政規費收入	年	1	2,000	2	考試報名費(收支併列)
使用規費收入	年	1	250,000	250	場地租借(收支併列)
使用規費收入	年	1	100,000	100	場地租借(收支併列)-設置太陽能光電發電系統獎勵金
教學收入				1,769	
學雜費收入	年	1	1,568,000	1,568	學費-幼兒園
學雜費收入	年	1	201,000	201	學生活動費(收支併列)-幼兒園
其他收入				10	
雜項收入	年	1	10,000	10	資源回收(收支併列)
總 計：				96,591	

新北市新莊區頭前國民小學  
 新北市地方教育發展基金  
**基金用途明細表**  
 中華民國114年度

單位：新臺幣千元

前年度 決算數	業務計畫及 用途別科目	本年度 預算數	上年度 預算數	計畫內容說明
100,443	53 國民教育計畫	96,335	95,688	
100,443	532 國民小學教育	96,335	95,688	
95,651	1 用人費用	90,567	89,712	
59,042	11 正式員額薪資	62,700	62,254	
1,579	113 職員薪金	0	0	
56,417		61,720	61,274	教職員薪資
1,046	114 工員工資	980	980	工友及廚工薪資
4,352	12 聘僱及兼職人員薪資	626	626	
556	124 兼職人員酬金	72	72	人事、主計兼職費
3,796		0	0	
0		554	500	兼代課鐘點費
0		0	54	
918	13 加(夜)班費	918	953	
918	134 未休假加班費	918	953	未休假加班費
13,375	15 獎金	9,200	9,200	
6,467	151 考績獎金	3,500	3,500	教職員工考績獎金
6,854	152 年終獎金	5,700	5,700	教職員工年終獎金
54		0	0	
11,089	16 退休及卹償金	11,148	10,742	
577	161 職員退休及離職金	350	350	長期代理代課教師退職準備金
10,475		5,521	5,226	教職員退撫基金提撥
0		5,277	5,166	教職員退休金、撫慰金、獎勵金
37	162 工員退休及離職金	0	0	
6,875	18 福利費	5,975	5,937	
5,821	181 分擔員工保險費	4,600	4,600	教職員工公保、勞保、健保
67	183 傷病醫藥費	131	93	教職員健康檢查費
286	18Y 其他福利費	20	20	教職員休假補助費(逾10日)
702		920	920	公教人員各項補助(婚喪及生育補助、子女教育補助相關費用)
0		304	304	教職員休假補助費(10日內)
3,307	2 服務費用	4,094	4,377	
646	21 水電費	1,080	1,480	
0	212 工作場所電費	0	400	
596		900	900	電費
50	214 工作場所水費	180	180	水費
33	22 郵電費	116	116	
1	221 郵費	16	16	辦公費-郵資
32	222 電話費	100	100	辦公費-全校電話費
20	23 旅運費	44	44	
20	231 國內旅費	12	12	辦公費-國內旅費
0		32	32	辦公費-校外教學-國內旅費
0	24 印刷裝訂與廣告費	139	139	
0	241 印刷及裝訂費	139	139	辦公費-各項資料印刷及裝訂費
594	25 修理保養及保固費	669	617	

新北市新莊區頭前國民小學  
新北市地方教育發展基金  
**基金用途明細表**  
中華民國114年度

單位：新臺幣千元

前年度 決算數	業務計畫及 用途別科目	本年度 預算數	上年度 預算數	計畫內容說明
9251	土地改良物修護費	0	0	
321252	一般房屋修護費	415	413	辦公房屋建物修繕
0		150	100	場地租借(收支併列)-辦公房屋 建物修繕
55255	機械及設備修護費	59	59	電腦設備及維護管理費
77		0	0	
1256	交通及運輸設備修護費	0	0	
133257	雜項設備修護費	25	25	飲水設備維護費
0		20	20	校園AED維護費
1,80927	<b>一般服務費</b>	1,896	1,859	
0276	佣金、匯費、經理費及手續費	0	0	
681279	外包費	60	60	校園保全服務費
0		624	624	庶務性工作委外辦理費用
81827D	計時與計件人員酬金	890	856	校園門禁安全維護費-僱用專人 值勤2人薪資、保險、年終工作 獎金及退職準備金
168		100	100	場地租借(收支併列)-校園門禁 安全維護費-僱用專人值勤2人 薪資、保險、年終工作獎金及 退職準備金
14227F	體育活動費	222	219	教職員工文康活動費
13228	<b>專業服務費</b>	78	50	
23285	講課鐘點、稿費、出席審查及查詢費	0	0	
26287	委託檢驗(定)試驗認證費	30	30	高低壓供電電氣技工維護費
6288	委託考選訓練費	0	0	
0289	試務甄選費	2	4	考試報名費(收支併列)-辦理教 師甄選相關費用
428A	電腦軟體服務費	0	0	
5728Y	其他專業服務費	0	0	
16		16	16	校園環境維護費用
0		30	0	飲水機水質檢測費用
7229	<b>公共關係費</b>	72	72	
72291	公共關係費	72	72	首長特別費(6,000元*12月)
6743	<b>材料及用品費</b>	666	676	
531	<b>使用材料費</b>	0	0	
3311	物料	0	0	
1312	燃料	0	0	
1315	設備零件	0	0	
67032	<b>用品消耗</b>	666	676	
260321	辦公(事務)用品	135	135	辦公及教學相關用品
0		207	207	辦公費-辦公(事務)用之消耗及 非消耗品
46322	報章雜誌	0	0	

新北市新莊區頭前國民小學  
 新北市地方教育發展基金  
**基金用途明細表**  
 中華民國114年度

單位：新臺幣千元

前年度 決算數	業務計畫及 用途別科目	本年度 預算數	上年度 預算數	計畫內容說明
0323	農業與園藝用品及環境美化費	10	12	資源回收(收支併列)-校園綠美化及環境清潔衛生用品
9324	化學藥劑與實驗用品	10	10	教學實驗用品
5328	醫療用品(非醫療院所使用)	5	5	健康中心衛生保健費
7332Y	其他用品消耗	6	6	推動學校健康促進政策經費
205		201	209	學生活動費(收支併列)-幼兒園學生各項活動經費
73		11	11	特教班教材編輯費
0		11	11	特教班常年事務費
0		24	25	社團活動經費
0		46	45	運動會相關經費
1154	租金、償債、利息及相關手續費	0	0	
11545	雜項設備租金	0	0	
115451	雜項設備租金	0	0	
6947	會費、捐助、補助、分攤、照護、救濟與交流活動費	1,008	923	
271	會費	0	0	
1712	學術團體會費	0	0	
1713	職業團體會費	0	0	
64772	捐助、補助與獎助	903	848	
533726	獎助學員生給與	18	15	國小低收入戶學生助學金
0		6	12	國小原住民學生獎學金
0		758	700	低收入戶、中低收入戶、身心障礙及家庭突遭變故學生午餐補助
11472Y	其他捐助、補助與獎助	8	8	幼兒園兒童節禮物
0		0	0	
0		68	65	教師節紀念品
0		45	48	國小兒童節禮物
4574	補貼、獎勵、慰問、照護與救濟	55	25	
39743	獎勵費用	49	19	資深優良教師獎勵金
6744	慰問、照護及濟助金	6	6	退休(職)人員三節慰問金
075	競賽及交流活動費	50	50	
0751	技能競賽	50	50	參加各項競賽活動相關費用
39	其他	0	0	
391	其他支出	0	0	
391Y	其他	0	0	
1,0395M	建築及設備計畫	256	256	
5985M2	營建及修建工程	0	0	

新北市新莊區頭前國民小學  
 新北市地方教育發展基金  
**基金用途明細表**  
 中華民國114年度

單位：新臺幣千元

前年度 決算數	業務計畫及 用途別科目	本年度 預算數	上年度 預算數	計畫內容說明
5985	購建固定資產、無形資產、非理財目的之長期投資及營舍與設施工程支出	0	0	
59851	購建固定資產	0	0	
598513	擴充改良房屋建築及設備	0	0	
4415M4	其他設備	256	256	
4415	購建固定資產、無形資產、非理財目的之長期投資及營舍與設施工程支出	256	256	
44151	購建固定資產	256	256	
85514	購置機械及設備	0	0	
25		100	100	充實各項教學及辦公設備
94516	購置雜項設備	40	40	充實各項教學及辦公設備
136		0	0	
100		100	100	場地租借(收支併列)-充實各項教學及辦公設備
0		16	16	充實學校館藏圖書
101,482	總計	96,591	95,944	



新北市新莊區頭前國民小學  
 新北市地方教育發展基金  
**單位（或計畫）成本分析表**  
 中 華 民 國 114年 度

單位：新臺幣千元

計 畫 別	單位	單位成本 （元）或 平 均 利 （費）率	數量	預 算 數	說 明
國民教育計畫				96,335	
國民小學教育				96,335	
建築及設備計畫				256	
其他設備				256	
合 計				96,591	

新北市新莊區頭前國民小學  
 新北市地方教育發展基金  
 5 年來主要業務計畫分析表

中 華 民 國 114 年 度

單位：新臺幣千元

年 度 及 項 目	單位	數量	單位成 本(元)或平 均利(費)率	預（決）算 數	說 明
本年度預算數				96,591	
國民教育計畫				96,335	
建築及設備計畫				256	
上年度預算數				95,944	
國民教育計畫				95,688	
建築及設備計畫				256	
前年度決算數				101,482	
國民教育計畫				100,443	
建築及設備計畫				1,039	
111年度決算數				96,159	
國民教育計畫				95,448	
建築及設備計畫				711	
110年度決算數				91,125	
國民教育計畫				90,338	
建築及設備計畫				786	

新北市新莊區頭前國民小學  
 新北市地方教育發展基金  
**員工人數彙計表**  
 中華民國 114 年度

單位:人

科 目	上年度最高可 進用員額數	本年度增減(-)數	本年度最高可 進用員額數	說 明
專任人員	73	1	74	編制3人，現有1人。
職員	70	1	71	
工友	1	0	1	
廚工	2	0	2	
總 計	73	1	74	

註1：1.聘用及約僱人員係指基金按其法定組織編制，依「聘用人員聘用條例」及「行政院與所屬中央及地方各機關 約僱人員僱用辦法」規定聘用或約僱之人員，非依前開規定之聘僱人員，概不列入本表。  
 2.其他兼任人員係指有關機關兼辦基金業務之現職人員，應說明領有兼職酬金之人數。

註2：僱用專人值勤2人。

新北市新莊區  
 新北市地方  
 用人費用  
 中華民國

[illegible]

1、「計時與計件人員酬金」：僱用專人值勤990千元。

2、考績獎金：依公務人員考績法第7、8、12條暨公立高級中等以下學校教師成績考核辦法第4條等規定，預算人數64人，預算金額為3,500千元。年終獎金：依據行政院各年度訂定之軍公教人員年終工作獎金發給注意事項，預算人數74，預算金額為5,700千元。

頭前國民小學  
教育發展基金  
彙計表  
114年度

單位：新臺幣千元

郵償金		福 利 費				提繳費	合 計	兼任人員 用人費用	總 計
郵償金	資遣費	分擔保 險費	傷病醫 藥費	提撥福 利金	其他				
		4,600	131		1,244		89,941	626	90,567
		4,600	131		1,244		89,941	626	90,567
		4,600	131		1,244		84,664		84,664
								626	626
							5,277		5,277

新北市新莊區  
 新北市地方  
**用人費用**  
 中華民國

科 目	正式員 額薪資	聘僱人 員薪資	加(夜) 班費	津 貼	獎 金			退休及
					年終獎金	考績獎金	其他	退休金
總 計	62,700		918		5,700	3,500		11,148
國民教育計畫	62,700		918		5,700	3,500		11,148
職員薪金	61,720							
工員工資	980							
兼職人員酬金								
未休假加班費			918					
考績獎金						3,500		
年終獎金					5,700			
職員退休及離職金								11,148
分擔員工保險費								
傷病醫藥費								
其他福利費								

1、「計時與計件人員酬金」：僱用專人值勤990千元。

2、考績獎金：依公務人員考績法第7、8、12條暨公立高級中等以下學校教師成績考核辦法第4條等規定，預算人數64人，預算金額為3,500千元。年終獎金：依據行政院各年度訂定之軍公教人員年終工作獎金發給注意事項，預算人數74，預算金額為5,700千元。

頭前國民小學  
教育發展基金  
彙計表  
114年度

單位：新臺幣千元

卹償金	資遣費	福 利 費				提繳費	合 計	兼任人員 用人費用	總 計
		分擔保 險費	傷病醫 藥費	提撥福 利金	其他				
		4,600	131		1,244		89,941	626	90,567
		4,600	131		1,244		89,941	626	90,567
							61,720		61,720
							980		980
								626	626
							918		918
							3,500		3,500
							5,700		5,700
							11,148		11,148
		4,600					4,600		4,600
			131				131		131
					1,244		1,244		1,244

新北市新莊區頭前國民小學  
 新北市地方教育發展基金  
**各項費用彙計表**  
 中華民國114年度

單位：新臺幣千元

前 年 度 決 算 數	上 年 度 預 算 數	科 目	本 年 度 預 算 數				
			合 計	國民教育計畫	建築及設備計畫		
95,651	89,712	用人費用	90,567	90,567	0		
59,042	62,254	正式員額薪資	62,700	62,700	0		
57,996	61,274	職員薪金	61,720	61,720	0		
1,046	980	工員工資	980	980	0		
4,352	626	聘僱及兼職人員薪資	626	626	0		
4,352	626	兼職人員酬金	626	626	0		
918	953	加（夜）班費	918	918	0		
918	953	未休假加班費	918	918	0		
13,375	9,200	獎金	9,200	9,200	0		
6,467	3,500	考績獎金	3,500	3,500	0		
6,908	5,700	年終獎金	5,700	5,700	0		
11,089	10,742	退休及卹償金	11,148	11,148	0		
11,052	10,742	職員退休及離職金	11,148	11,148	0		
37		工員退休及離職金	0	0	0		
6,875	5,937	福利費	5,975	5,975	0		
5,821	4,600	分擔員工保險費	4,600	4,600	0		
67	93	傷病醫藥費	131	131	0		
987	1,244	其他福利費	1,244	1,244	0		
3,307	4,377	服務費用	4,094	4,094	0		
646	1,480	水電費	1,080	1,080	0		
596	1,300	工作場所電費	900	900	0		
50	180	工作場所水費	180	180	0		
33	116	郵電費	116	116	0		
1	16	郵費	16	16	0		
32	100	電話費	100	100	0		
20	44	旅運費	44	44	0		
20	44	國內旅費	44	44	0		
	139	印刷裝訂與廣告費	139	139	0		
	139	印刷及裝訂費	139	139	0		
594	617	修理保養及保固費	669	669	0		



新北市新莊區頭前國民小學  
 新北市地方教育發展基金  
**各項費用彙計表**  
 中華民國114年度

單位：新臺幣千元

前 年 度 決 算 數	上 年 度 預 算 數	科 目	本 年 度 預 算 數				
			合 計	國民教育計畫	建築及設備計畫		
9		土地改良物修護費	0	0	0		
321	513	一般房屋修護費	565	565	0		
132	59	機械及設備修護費	59	59	0		
1		交通及運輸設備修護費	0	0	0		
133	45	雜項設備修護費	45	45	0		
1,809	1,859	一般服務費	1,896	1,896	0		
		佣金、匯費、經理費及手續費	0	0	0		
681	684	外包費	684	684	0		
986	956	計時與計件人員酬金	990	990	0		
142	219	體育活動費	222	222	0		
132	50	專業服務費	78	78	0		
23		講課鐘點、稿費、出席審查及查詢費	0	0	0		
26	30	委託檢驗(定)試驗認證費	30	30	0		
6		委託考選訓練費	0	0	0		
	4	試務甄選費	2	2	0		
4		電腦軟體服務費	0	0	0		
73	16	其他專業服務費	46	46	0		
72	72	公共關係費	72	72	0		
72	72	公共關係費	72	72	0		
674	676	材料及用品費	666	666	0		
5		使用材料費	0	0	0		
3		物料	0	0	0		
1		燃料	0	0	0		
1		設備零件	0	0	0		
670	676	用品消耗	666	666	0		
260	342	辦公（事務）用品	342	342	0		

新北市新莊區頭前國民小學  
 新北市地方教育發展基金  
**各項費用彙計表**  
 中華民國114年度

單位：新臺幣千元

前 年 度 決 算 數	上 年 度 預 算 數	科 目	本 年 度 預 算 數				
			合 計	國民教育計畫	建築及設備計畫		
46		報章雜誌	0	0	0		
	12	農業與園藝用品及環境美化費	10	10	0		
9	10	化學藥劑與實驗用品	10	10	0		
5	5	醫療用品(非醫療院所使用)	5	5	0		
351	307	其他用品消耗	299	299	0		
115		租金、償債、利息及相關手續費	0	0	0		
115		雜項設備租金	0	0	0		
115		雜項設備租金	0	0	0		
1,039	256	購建固定資產、無形資產、非理財目的之長期投資及營舍與設施工程支出	256	0	256		
1,039	256	購建固定資產	256	0	256		
598		擴充改良房屋建築及設備	0	0	0		
110	100	購置機械及設備	100	0	100		
331	156	購置雜項設備	156	0	156		
694	923	會費、捐助、補助、分攤、照護、救濟與交流活動費	1,008	1,008	0		
2		會費	0	0	0		
1		學術團體會費	0	0	0		
1		職業團體會費	0	0	0		
647	848	捐助、補助與獎助	903	903	0		
533	727	獎助學員生給與	782	782	0		
114	121	其他捐助、補助與獎助	121	121	0		
45	25	補貼、獎勵、慰問、照護與救濟	55	55	0		
39	19	獎勵費用	49	49	0		

新北市新莊區頭前國民小學  
 新北市地方教育發展基金  
**各項費用彙計表**  
 中華民國114年度

單位：新臺幣千元

前 年 度 決 算 數	上 年 度 預 算 數	科 目	本 年 度 預 算 數				
			合 計	國民教育計 畫	建築及設備 計畫		
6	6	慰問、照護及濟助 金	6	6	0		
	50	競賽及交流活動費	50	50	0		
	50	技能競賽	50	50	0		
3		其他	0	0	0		
3		其他支出	0	0	0		
3		其他	0	0	0		
101,482	95,944	合 計	96,591	96,335	256		

新北市新莊區頭前國民小學  
 新北市地方教育發展基金  
**補辦預算明細表**  
 中華民國114年度

單位：新臺幣千元

項 目	金 額	辦理年度	說 明
一、固定資產之建設、改良、擴充	821		
建築及設備計畫	821		
513擴充改良房屋建築及設備	480	112	112年度圖書館整修工程第2期，依112年11月23日新北府教國字第1122303941號函核准在案。
513擴充改良房屋建築及設備	120	112	112年度圖書館第1期後續擴充工程，依112年11月27日新北府教國字第1122325555號函核准在案。
514購置機械及設備	101	112	112年度圖書館改善環境設備計畫，依112年11月29日新北府教國字第1122358698號函核准在案。
516購置雜項設備	120	112	改善教學環境設備計畫，依112年11月29日新北府教國字第1122358335號函核准在案。

新北市新莊區頭前國民小學  
 新北市地方教育發展基金  
**預計平衡表**  
 中華民國114年12月31日

單位：新臺幣千元

112年12月31日 實 際 數	科 目	114年12月31日 預 計 數	113年12月31日 預 計 數	比較增減
11,882	資 產 合 計	11,882	11,882	0
11,882	資 產	11,882	11,882	0
11,667	流動資產	11,667	11,667	0
11,667	現金	11,667	11,667	0
11,667	銀行存款	11,667	11,667	0
0	應收款項	0	0	0
0	應收帳款	0	0	0
0	應收收益	0	0	0
0	預付款項	0	0	0
0	預付費用	0	0	0
215	其他資產	215	215	0
215	什項資產	215	215	0
215	暫付及待結轉帳 項	215	215	0
1,752,697	代管資產	1,752,697	1,752,697	0
-1,752,697	應付代管資產	-1,752,697	-1,752,697	0
9,767	負 債	9,767	9,767	0
8,269	流動負債	8,269	8,269	0
8,269	應付款項	8,269	8,269	0
8,269	應付代收款	8,269	8,269	0
0	應付費用	0	0	0
0	應付工程款	0	0	0
0	其他應付款	0	0	0
1,497	其他負債	1,497	1,497	0
1,497	什項負債	1,497	1,497	0
1,497	存入保證金	1,497	1,497	0
0	暫收及待結轉帳 項	0	0	0
2,116	基金餘額	2,116	2,116	0
2,116	基金餘額	2,116	2,116	0
2,116	基金餘額	2,116	2,116	0
2,116	累積餘額	2,116	2,116	0
11,882	負債及基金餘額合計	11,882	11,882	0

信託代理與保證資產  
 保管品

12 信託代理與保證負債  
 12 應付保管品

12  
 12

新北市新莊區頭前國民小學

新北市地方教育發展基金

資本資產明細表

中華民國114年度

單位：新臺幣千元

項 目	取得成本 (期初餘額)	以前年度 累計折舊/ 長期投資 評價	本 年 度 變 動					本年度累 計折舊/長 期投資評 價變動數	期末餘額
			增 加		減 少		主要增減 原因說明		
			金 額	類型	金 額	類型			
非理財目的之長期投資									
土地									
土地改良物	2,080	2,059							21
房屋及建築	9,588	1,250						190	8,148
機械及設備	10,268	8,852	100	(1)				141	1,375
交通及運輸設備	1,052	609						90	353
雜項設備	15,415	9,014	156	(1)				1,444	5,113
購建中固定資產									
租賃資產									
租賃權益改良									
電腦軟體	88				25	(11)			63
權利									
發展中之無形資產									
其他無形資產									
遞耗資產									
其他									
合計	38,491	21,785	256		25			1,864	15,073

註：