

中華民國113年度

新 北 市 總 預 算

新北市政府教育局主管

新北市地方教育發展基金
新北市新莊區頭前國民小學

附屬單位預算之分預算
(非營業部分)

(法定版)

新北市新莊區頭前國民小學編

新北市新莊區頭前國民小學
新北市地方教育發展基金
目 次
中 華 民 國 113 年度

一、業務計畫及預算說明.....	第	1	-	4	頁
二、預算主要表					
1、基金來源、用途及餘絀預計表.....	第	5	-	5	頁
2、基金來源、用途及餘絀預計表說明.....	第	6	-	6	頁
3、現金流量預計表.....	第	7	-	7	頁
三、預算明細表					
1、基金來源明細表.....	第	8	-	8	頁
2、基金用途明細表.....	第	9	-	12	頁
四、預算附表					
單位(或計畫)成本分析表.....	第	13	-	13	頁
五、預算參考表					
1、5年來主要業務計畫分析表.....	第	14	-	14	頁
2、員工人數彙計表.....	第	15	-	15	頁
3、用人費用彙計表-依人員別.....	第	16	-	17	頁
4、用人費用彙計表-依用途別.....	第	18	-	19	頁
5、各項費用彙計表.....	第	20	-	23	頁
6、補辦預算明細表.....	第	24	-	24	頁
六、附 錄					
1、預計平衡表.....	第	25	-	25	頁
2、資本資產明細表.....	第	26	-	26	頁

新 北 市 新 莊 區 頭 前 國 民 小 學

新 北 市 地 方 教 育 發 展 基 金

業務計畫及預算說明

中華民國 113 年度

壹、基金概況

一、設立宗旨及願景

- (一)本校依據「國民教育法」之規定辦理，以養成德、智、體、群、美五育均衡發展之健全國民為宗旨。
- (二)本校自 99 年度起依教育經費編列與管理法第 13 條規定設置「新北市地方教育發展基金」，以促進教育健全發展，提昇教育經費運用績效。

二、施政重點

- (一)培育五育兼備，多元性向發展之健全國民。
- (二)加強生活教育，引導人生正確價值方向和行為態度。
- (三)陶冶並平衡身心發展，促進並調和群己關係。
- (四)形塑優質化校園，發揮境教潛移默化功效。
- (五)發揮輔導效能，防止高關懷學生中輟，建立友善校園。

三、組織概況

本校設置校長 1 人，綜理全校校務，下設教務處、學務處、總務處、輔導室、附設幼兒園、人事室及會計室等單位，員額編制教師 65 人、教保員 2 人、職員 2 人、工友 3 人、廚工 2 人，共計 75 人。

四、基金歸類及屬性

本基金係預算法第 4 條第 1 項第 2 款所定，特定收入來源，供特殊用途之特別收入基金，並編製附屬單位預算。

貳、業務計畫

單位：新臺幣千元

一、基金來源

來源別	本年度預算數	實施內容
勞務收入	304	服務收入 30 萬 4 千元。
財產收入	1	利息收入 1 千元。
政府撥入收入	93,794	公庫撥款收入 9,379 萬 4 千元。
教學收入	1,833	學雜費收入 183 萬 3 千元。
其他收入	12	雜項收入 1 萬 2 千元。

二、基金用途

業務計畫	本年度預算數	實施內容
國民教育業務計畫	95,688	本年度預算編列 9,568 萬 8 千元，計有普通班 31 班、特教班 2 班、附設幼兒園 4 班，合計 37 班，學生人數 926 人；本計畫擬新購各科教學設備，充實各科教材，以提高教學效能，革新教學方法；辦理場地開放、藝文競賽、數位教學、科學推廣、學生輔導等項目，以期透過各項活動，強健學生身心體魄，增進學生生活智慧；配合校務推動行政處室支援工作，進而增進運作效能。
建築及設備業務計畫	256	本年度預算編列 25 萬 6 千元，計有其他設備 25 萬 6 千元，辦理充實各項教學及行政相關設備以改善教學環境，增進教學效能。

參、預算概要

一、基金來源及用途之預計

(一)本年度基金來源 9,594 萬 4 千元，較上年度預算數 9,129 萬 1 千元，

增加 465 萬 3 千元，約 5.10%，主要係市庫撥款收入增加所致。

(二)本年度基金用途 9,594 萬 4 千元，較上年度預算數 9,129 萬 1 千元，增加 465 萬 3 千元，約 5.10%，主要係國民教育計畫之用人費用增加所致。

二、基金餘絀之預計

本年度基金來源及用途相抵後，本年度賸餘為 0。

三、補辦預算事項

(一)固定資產之建設改良擴充

1.111 年度教學設備計畫-圖書館設備實施，4 萬元。

肆、以前年度計畫實施成果概述

一、前(111)年度計畫實施成果概述：基金來源決算數 9,662 萬 5,301 元，基金用途決算數 9,615 萬 8,684 元，賸餘數 46 萬 6,617 元。

二、上年度已過期間(112 年 1 月 1 日至 6 月 30 日止)計畫實施成果概述：

(一)基金來源部分：徵收及依法分配收入 2,000 元、勞務收入 18 萬 3,680 元、財產收入 2 萬 5,150 元、政府撥入收入 5,836 萬 5,596 元、教學收入 91 萬 6,400 元、其他收入 5 萬 857 元。

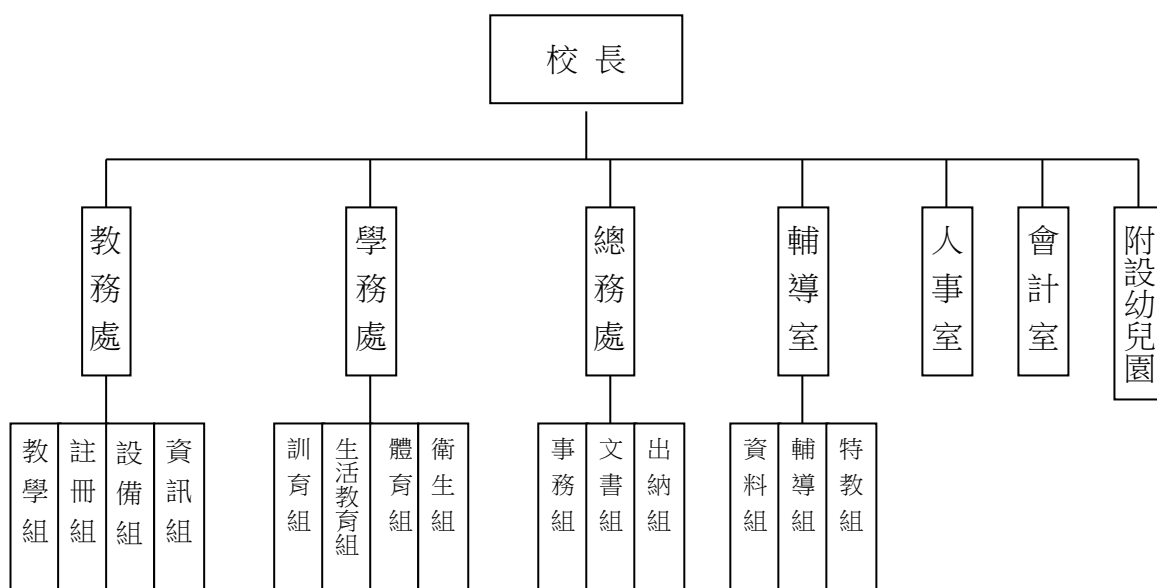
(二)基金用途部分：國民教育業務計畫 5,404 萬 1,415 元、建築及設備業務計畫 3 萬 8,400 元。

(三)總計 112 年上半年賸餘數 546 萬 3,868 元。

伍、組織系統圖

新北市新莊區頭前國民小學

組 織 系 統 圖



員額編制表																						
教育人員					公務人員												技工工友				編制員額總計	
總班級數	總教師人數	校長	教保員	專任運動教練	組長	幹事	護理師或護士	營養師	主任(人)	助理員(人)	書記(人)	人事管理員	主任(會)	佐理員(會)	會計員	留用人員	合計	技工	工友	廚工		合計
37	65	1	2	0	0	1	1	0	0	0	0	0	0	0	0	0	2	0	3	2	5	75

新北市新莊區頭前國民小學
 新北市地方教育發展基金
基金來源、用途及餘絀預計表
 中華民國113年度

單位：新臺幣千元

前年度決算數	項 目	本年度預算數	上年度預算數	比較增減(一)
96,625	基金來源	95,944	91,291	4,653
2	徵收及依法分配收入	0	0	0
2	違規罰款收入	0	0	0
314	勞務收入	304	304	0
314	服務收入	304	304	0
8	財產收入	1	1	0
0	財產處分收入	0	0	0
8	利息收入	1	1	0
94,481	政府撥入收入	93,794	89,080	4,714
94,481	公庫撥款收入	93,794	89,080	4,714
1,809	教學收入	1,833	1,896	-63
1,809	學雜費收入	1,833	1,896	-63
11	其他收入	12	10	2
11	雜項收入	12	10	2
96,159	基金用途	95,944	91,291	4,653
95,448	國民教育計畫	95,688	91,035	4,653
95,448	國民小學教育	95,688	91,035	4,653
711	建築及設備計畫	256	256	0
355	營建及修建工程	0	0	0
356	其他設備	256	256	0
467	本期賸餘（短絀－）	0	0	0
2,342	期初基金餘額	2,808	2,342	467
0	解繳公庫	0	0	0
2,808	期末基金餘額	2,808	2,342	467

備註：

新北市新莊區頭前國民小學
新北市地方教育發展基金
基金來源、用途及餘絀預計表說明
中華民國 113 年度

壹、基金來源：

- 一、勞務收入：本年度預算數為 30 萬 4 千元，主要為教師甄試報名費 4 千元、場地租借收入 30 萬元。
- 二、財產收入：本年度預算數為 1 千元，主要為專戶利息收入 1 千元。
- 三、政府撥入收入：本年度預算數為 9,379 萬 4 千元，主要為市庫撥款收入 9,379 萬 4 千元。
- 四、教學收入：本年度預算數為 183 萬 3 千元，主要為附設幼兒園學費 162 萬 4 千元、附設幼兒園學生活動費 20 萬 9 千元。
- 五、其他收入：本年度預算數為 1 萬 2 千元，主要為資源回收變賣收入 1 萬 2 千元。

貳、基金用途：

- 一、國民教育業務計畫：本年度預算數為 9,568 萬 8 千元，主要擬新購各科教學設備，充實各科教材，以提高教學效能，革新教學方法；辦理場地開放、藝文競賽、數位教學、科學推廣、學生輔導等項目，以期透過各項活動，強健學生身心體魄，增進學生生活智慧；配合校務推動行政處室支援工作，進而增進運作效能。
- 二、建築及設備業務計畫：本年度預算數為 25 萬 6 千元，包括其他設備 25 萬 6 千元，主要係辦理充實各項教學及行政相關設備以改善教學環境，增進教學效能。

新北市新莊區頭前國民小學
 新北市地方教育發展基金
現金流量預計表
 中華民國113年度

單位：新臺幣千元

項	目	預	算	數	說	明
業務活動之現金流量						
本期賸餘(短絀)				0		
調整非現金項目				0		
流動資產淨減(淨增)				0		
流動負債淨增(淨減)				0		
業務活動之淨現金流入(流出)				0		
其他活動之現金流量						
增加短期債務及其他負債				0		
增加其他負債				0		
增加其他資產				0		
增加其他資產				0		
其他活動之淨現金流入(流出)				0		
現金及約當現金之淨增(淨減)				0		
期初現金及約當現金				14,813		
期末現金及約當現金				14,813		

註：

新北市新莊區頭前國民小學
 新北市地方教育發展基金
基金來源明細表
 中 華 民 國 113年 度

單位：新臺幣千元

科目及業務項目	單 位	預 算 數			說 明
		數量 (業務量)	利(費)率	金 額	
勞務收入				304	
服務收入	年	1	300,000	300	場地租借(收支併列)
服務收入	年	1	4,000	4	考試報名費(收支併列)
財產收入				1	
利息收入	年	1	1,000	1	專戶利息收入
政府撥入收入				93,794	
公庫撥款收入	年	1	93,794,000	93,794	市庫撥款收入
教學收入				1,833	
學雜費收入	年	1	209,000	209	學生活動費(收支併列)-幼兒園
學雜費收入	年	1	1,624,000	1,624	學費-幼兒園
其他收入				12	
雜項收入	年	1	12,000	12	資源回收(收支併列)
總 計：				95,944	

新北市新莊區頭前國民小學
 新北市地方教育發展基金
基金用途明細表
 中華民國113年度

單位：新臺幣千元

前年度 決算數	業務計畫及 用途別科目	本年度 預算數	上年度 預算數	計畫內容說明
95,448	53 國民教育計畫	95,688	91,035	
95,448	532 國民小學教育	95,688	91,035	
91,194	1 用人費用	89,712	85,766	
55,963	11 正式員額薪資	62,254	58,016	
1,366	113 職員薪金	0	0	
53,592		61,274	57,036	教職員薪資
1,005	114 工員工資	980	980	工友及廚工薪資
4,081	12 聘僱及兼職人員薪資	626	624	
917	124 兼職人員酬金	500	500	兼代課鐘點費
3,163		0	0	
0		72	72	人事、主計兼職費
0		54	52	國小兼任輔導教師減課鐘點費
953	13 加(夜)班費	953	998	
953	134 未休假加班費	953	998	未休假加班費
12,887	15 獎金	9,200	9,200	
6,254	151 考績獎金	3,500	3,500	教職員工考績獎金
6,579	152 年終獎金	5,700	5,700	教職員工年終獎金
54		0	0	
10,494	16 退休及卹償金	10,742	10,742	
439	161 職員退休及離職金	350	350	長期代理代課教師退職準備金
10,019		5,226	5,226	教職員退撫基金提撥
0		5,166	5,166	教職員退休金、撫慰金、獎勵金
36	162 工員退休及離職金	0	0	
6,816	18 福利費	5,937	6,186	
5,554	181 分擔員工保險費	4,600	4,600	教職員工公保、勞保、健保
35	183 傷病醫藥費	93	93	教職員健康檢查費
327	18Y 其他福利費	20	20	教職員休假補助費(逾10日)
901		920	1,169	公教人員各項補助(婚喪及生育補助、子女教育補助相關費用)
0		304	304	教職員休假補助費(10日內)
2,794	2 服務費用	4,377	3,804	
374	21 水電費	1,480	1,080	
0	212 工作場所電費	400	0	學校教室冷氣電費
339		900	900	電費
35	214 工作場所水費	180	180	水費
40	22 郵電費	116	116	
2	221 郵費	16	16	辦公費-郵資
38	222 電話費	100	100	辦公費-全校電話費
84	23 旅運費	44	44	
32	231 國內旅費	12	12	辦公費-國內旅費
0		32	32	辦公費-校外教學-國內旅費
52	235 貨物運費	0	0	
125	24 印刷裝訂與廣告費	139	139	

新北市新莊區頭前國民小學
 新北市地方教育發展基金
基金用途明細表
 中華民國113年度

單位：新臺幣千元

前年度 決算數	業務計畫及 用途別科目	本年度 預算數	上年度 預算數	計畫內容說明
125241	印刷及裝訂費	139	139	辦公費-各項資料印刷及裝訂費
60525	修理保養及保固費	617	559	
209252	一般房屋修護費	413	379	辦公房屋建物修繕
0		100	100	場地租借(收支併列)-辦公房屋 建物修繕
41255	機械及設備修護費	59	55	電腦設備及維護管理費
111		0	0	
75256	交通及運輸設備修護費	0	0	
169257	雜項設備修護費	25	25	飲水設備維護費
0		20	0	校園AED維護費
1,41827	一般服務費	1,859	1,744	
0276	佣金、匯費、經理費及 手續費	0	0	
362279	外包費	60	60	校園保全服務費
0		624	624	庶務性工作委外辦理費用
77827D	計時與計件人員酬金	856	818	校園門禁安全維護費-僱用專人 值勤2人薪資、保險、年終工作 獎金及退職準備金
140		100	100	場地租借(收支併列)-校園門禁 安全維護費-僱用專人值勤2人 薪資、保險、年終工作獎金及 退職準備金
13827F	體育活動費	219	142	教職員工文康活動費
7828	專業服務費	50	50	
26287	委託檢驗(定)試驗認證 費	30	30	高低壓供電電氣技工維護費
0289	試務甄選費	4	4	考試報名費(收支併列)-辦理教 師甄選相關費用
428A	電腦軟體服務費	0	0	
3928Y	其他專業服務費	0	0	
8		16	16	校園環境維護費用
7229	公共關係費	72	72	
72291	公共關係費	72	72	應業務需要加強公共關係之費 用
8763	材料及用品費	676	671	
131	使用材料費	0	0	
1312	燃料	0	0	
87432	用品消耗	676	671	
348321	辦公(事務)用品	135	135	辦公及教學相關用品
14		0	0	
1		0	0	
0		207	200	辦公費-辦公(事務)用之消耗及 非消耗品
37322	報章雜誌	0	0	

新北市新莊區頭前國民小學
 新北市地方教育發展基金
基金用途明細表
 中華民國113年度

單位：新臺幣千元

前年度 決算數	業務計畫及 用途別科目	本年度 預算數	上年度 預算數	計畫內容說明
48323	農業與園藝用品及環境美化費	0	0	
0		12	10	資源回收(收支併列)-校園綠美化及環境清潔衛生用品
10324	化學藥劑與實驗用品	10	10	教學實驗用品
1326	食品	0	0	
2		0	0	
5328	醫療用品(非醫療院所使用)	5	5	健康中心衛生保健費
6332Y	其他用品消耗	6	6	推動學校健康促進政策經費
217		209	216	學生活動費(收支併列)-幼兒園學生各項活動經費
127		11	11	特教班教材編輯費
0		11	11	特教班常年事務費
0		25	24	社團活動經費
0		45	43	運動會相關經費
104	租金、償債、利息及相關手續費	0	0	
1045	雜項設備租金	0	0	
10451	雜項設備租金	0	0	
5737	會費、捐助、補助、分攤、照護、救濟與交流活動費	923	794	
271	會費	0	0	
1712	學術團體會費	0	0	
1713	職業團體會費	0	0	
54172	捐助、補助與獎助	848	698	
432726	獎助學員生給與	15	16	國小低收入戶學生助學金
0		12	6	國小原住民學生獎學金
0		700	558	低收入戶、中低收入戶、身心障礙及家庭突遭變故學生午餐補助
11072Y	其他捐助、補助與獎助	48	47	國小兒童節禮物
0		8	8	幼兒園兒童節禮物
0		65	63	教師節紀念品
2874	補貼、獎勵、慰問、照護與救濟	25	46	
13743	獎勵費用	19	40	資深優良教師獎勵金
9		0	0	
6744	慰問、照護及濟助金	6	6	退休(職)人員三節慰問金
175	競賽及交流活動費	50	50	
1751	技能競賽	50	50	參加各項競賽活動相關費用
29	其他	0	0	
291	其他支出	0	0	

新北市新莊區頭前國民小學
 新北市地方教育發展基金
基金用途明細表
 中華民國113年度

單位：新臺幣千元

前年度 決算數	業務計畫及 用途別科目	本年度 預算數	上年度 預算數	計畫內容說明
291Y	其他	0	0	
7115M	建築及設備計畫	256	256	
3555M2	營建及修建工程	0	0	
3555	購建固定資產、無形資 產、非理財目的之長期投 資及營舍與設施工程支出	0	0	
35551	購建固定資產	0	0	
355513	擴充改良房屋建築及設 備	0	0	
3565M4	其他設備	256	256	
3565	購建固定資產、無形資 產、非理財目的之長期投 資及營舍與設施工程支出	256	256	
35651	購建固定資產	256	256	
26514	購置機械及設備	100	100	充實各項教學及辦公設備
130516	購置雜項設備	40	40	充實各項教學及辦公設備
100		100	100	場地租借(收支併列)-充實各項 教學及辦公設備
100		0	0	
0		16	16	充實學校館藏圖書
96,159	總 計	95,944	91,291	

新北市新莊區頭前國民小學
 新北市地方教育發展基金
 單位（或計畫）成本分析表
 中華民國 113 年度

單位：新臺幣千元

計 畫 別	單位	單位成本 (元)或 平 均 利 (費) 率	數量	預 算 數	說 明
國民教育計畫				95,688	
國民小學教育				95,688	
建築及設備計畫				256	
其他設備				256	
合 計				95,944	

新北市新莊區頭前國民小學
 新北市地方教育發展基金
 5 年來主要業務計畫分析表

中 華 民 國 113 年 度

單位：新臺幣千元

年 度 及 項 目	單位	數量	單位成 本(元)或平 均利(費)率	預（決）算 數	說 明
本年度預算數				95,944	
國民教育計畫				95,688	
建築及設備計畫				256	
上年度預算數				91,291	
國民教育計畫				91,035	
建築及設備計畫				256	
前年度決算數				96,159	
國民教育計畫				95,448	
建築及設備計畫				711	
110年度決算數				91,125	
國民教育計畫				90,338	
建築及設備計畫				786	
109年度決算數				86,863	
國民教育計畫				86,679	
建築及設備計畫				184	

新北市新莊區頭前國民小學
 新北市地方教育發展基金
員工人數彙計表
 中華民國 113 年度

單位:人

科 目	上年度最高可 進用員額數	本年度增減(-)數	本年度最高可 進用員額數	說 明
專任人員	71	2	73	編制3人，現有1人。
職員	68	2	70	
工友	1	0	1	
廚工	2	0	2	
總 計	71	2	73	

註1：1.聘用及約僱人員係指基金按其法定組織編制，依「聘用人員聘用條例」及「行政院與所屬中央及地方各機關 約僱人員僱用辦法」規定聘用或約僱之人員，非依前開規定之聘僱人員，概不列入本表。
 2.其他兼任人員係指有關機關兼辦基金業務之現職人員，應說明領有兼職酬金之人數。

註2：僱用專人值勤2人。

新北市新莊區
 新北市地方
 用人費用
 中華民國

科 目	正式員額薪資	聘僱人員薪資	加(夜)班費	津貼	獎金			退休及
					年終獎金	考績獎金	其他	退休金
總計	62,254		953		5,700	3,500		10,742
國民教育計畫	62,254		953		5,700	3,500		10,742
正式人員	62,254		953		5,700	3,500		5,576
兼任人員								
其他人員								5,166

1、「計時與計件人員酬金」：僱用專人值勤956千元。

2、考績獎金：依公務人員考績法第7、8、12條暨公立高級中等以下學校教師成績考核辦法第4條等規定，預算人數63人，預算金額為3,500千元。年終獎金：依據行政院各年度訂定之軍公教人員年終工作獎金發給注意事項，預算人數73，預算金額為5,700千元。

頭前國民小學
教育發展基金
彙計表
113年度

單位：新臺幣千元

卹償金	資遣費	福 利 費				提繳費	合 計	兼任人員 用人費用	總 計
		分擔保 險費	傷病醫 藥費	提撥福 利金	其他				
		4,600	93		1,244		89,086	626	89,712
		4,600	93		1,244		89,086	626	89,712
		4,600	93		1,244		83,920		83,920
								626	626
							5,166		5,166

新北市新莊區
新北市地方
用人費用
中華民國

科 目	正式員 額薪資	聘僱人 員薪資	加(夜) 班費	津 貼	獎 金			退休及
					年終獎金	考績獎金	其他	退休金
總 計	62,254		953		5,700	3,500		10,742
國民教育計畫	62,254		953		5,700	3,500		10,742
職員薪金	61,274							
工員工資	980							
兼職人員酬金								
未休假加班費			953					
考績獎金						3,500		
年終獎金					5,700			
職員退休及離職金								10,742
分擔員工保險費								
傷病醫藥費								
其他福利費								

1、「計時與計件人員酬金」：僱用專人值勤956千元。

2、考績獎金：依公務人員考績法第7、8、12條暨公立高級中等以下學校教師成績考核辦法第4條等規定，預算人數63人，預算金額為3,500千元。年終獎金：依據行政院各年度訂定之軍公教人員年終工作獎金發給注意事項，預算人數73，預算金額為5,700千元。

頭前國民小學
教育發展基金
彙計表
113年度

單位：新臺幣千元

卹償金	資遣費	福 利 費				提繳費	合 計	兼任人員 用人費用	總 計
		分擔保 險費	傷病醫 藥費	提撥福 利金	其他				
		4,600	93		1,244		89,086	626	89,712
		4,600	93		1,244		89,086	626	89,712
							61,274		61,274
							980		980
								626	626
							953		953
							3,500		3,500
							5,700		5,700
							10,742		10,742
		4,600					4,600		4,600
			93				93		93
					1,244		1,244		1,244

新北市新莊區頭前國民小學
 新北市地方教育發展基金
各項費用彙計表
 中華民國113年度

單位：新臺幣千元

前 年 度 決 算 數	上 年 度 預 算 數	科 目	本 年 度 預 算 數				
			合 計	國民教育計畫	建築及設備計畫		
91,194	85,766	用人費用	89,712	89,712	0		
55,963	58,016	正式員額薪資	62,254	62,254	0		
54,958	57,036	職員薪金	61,274	61,274	0		
1,005	980	工員工資	980	980	0		
4,081	624	聘僱及兼職人員薪資	626	626	0		
4,081	624	兼職人員酬金	626	626	0		
953	998	加（夜）班費	953	953	0		
953	998	未休假加班費	953	953	0		
12,887	9,200	獎金	9,200	9,200	0		
6,254	3,500	考績獎金	3,500	3,500	0		
6,633	5,700	年終獎金	5,700	5,700	0		
10,494	10,742	退休及卹償金	10,742	10,742	0		
10,458	10,742	職員退休及離職金	10,742	10,742	0		
36		工員退休及離職金	0	0	0		
6,816	6,186	福利費	5,937	5,937	0		
5,554	4,600	分擔員工保險費	4,600	4,600	0		
35	93	傷病醫藥費	93	93	0		
1,228	1,493	其他福利費	1,244	1,244	0		
2,794	3,804	服務費用	4,377	4,377	0		
374	1,080	水電費	1,480	1,480	0		
339	900	工作場所電費	1,300	1,300	0		
35	180	工作場所水費	180	180	0		
40	116	郵電費	116	116	0		
2	16	郵費	16	16	0		
38	100	電話費	100	100	0		
84	44	旅運費	44	44	0		
32	44	國內旅費	44	44	0		
52		貨物運費	0	0	0		
125	139	印刷裝訂與廣告費	139	139	0		
125	139	印刷及裝訂費	139	139	0		

新北市新莊區頭前國民小學
 新北市地方教育發展基金
各項費用彙計表
 中華民國113年度

單位：新臺幣千元

前 年 度 算 數	上 年 度 預 算 數	科 目	本 年 度 預 算 數				
			合 計	國民教育計畫	建築及設備計畫		
605	559	修理保養及保固費	617	617	0		
209	479	一般房屋修護費	513	513	0		
152	55	機械及設備修護費	59	59	0		
75		交通及運輸設備修護費	0	0	0		
169	25	雜項設備修護費	45	45	0		
1,418	1,744	一般服務費	1,859	1,859	0		
		佣金、匯費、經理費及手續費	0	0	0		
362	684	外包費	684	684	0		
918	918	計時與計件人員酬金	956	956	0		
138	142	體育活動費	219	219	0		
78	50	專業服務費	50	50	0		
26	30	委託檢驗(定)試驗認證費	30	30	0		
	4	試務甄選費	4	4	0		
4		電腦軟體服務費	0	0	0		
47	16	其他專業服務費	16	16	0		
72	72	公共關係費	72	72	0		
72	72	公共關係費	72	72	0		
876	671	材料及用品費	676	676	0		
1		使用材料費	0	0	0		
1		燃料	0	0	0		
874	671	用品消耗	676	676	0		
364	335	辦公（事務）用品	342	342	0		
37		報章雜誌	0	0	0		
48	10	農業與園藝用品及環境美化費	12	12	0		
10	10	化學藥劑與實驗用品	10	10	0		
3		食品	0	0	0		

新北市新莊區頭前國民小學
 新北市地方教育發展基金
各項費用彙計表
 中華民國113年度

單位：新臺幣千元

前 年 度 決 算 數	上 年 度 預 算 數	科 目	本 年 度 預 算 數				
			合 計	國民教育計畫	建築及設備計畫		
5	5	醫療用品(非醫療院所使用)	5	5	0		
408	311	其他用品消耗	307	307	0		
10		租金、償債、利息及相關手續費	0	0	0		
10		雜項設備租金	0	0	0		
10		雜項設備租金	0	0	0		
711	256	購建固定資產、無形資產、非理財目的之長期投資及營舍與設施工程支出	256	0	256		
711	256	購建固定資產	256	0	256		
355		擴充改良房屋建築及設備	0	0	0		
26	100	購置機械及設備	100	0	100		
330	156	購置雜項設備	156	0	156		
573	794	會費、捐助、補助、分攤、照護、救濟與交流活動費	923	923	0		
2		會費	0	0	0		
1		學術團體會費	0	0	0		
1		職業團體會費	0	0	0		
541	698	捐助、補助與獎助	848	848	0		
432	580	獎助學員生給與	727	727	0		
110	118	其他捐助、補助與獎助	121	121	0		
28	46	補貼、獎勵、慰問、照護與救濟	25	25	0		
22	40	獎勵費用	19	19	0		
6	6	慰問、照護及濟助金	6	6	0		
1	50	競賽及交流活動費	50	50	0		
1	50	技能競賽	50	50	0		
2		其他	0	0	0		

各項費用彙計表

單位：新臺幣千元

前 年 度
決 算 数

新北市新莊區頭前國民小學
 新北市地方教育發展基金
補辦預算明細表
 中華民國113年度

單位：新臺幣千元

項 目	金 額	辦理年度	說 明
一、固定資產之建設、改良、擴充	40		
建築及設備計畫	40		
516購置雜項設備	40	111	111年度教學設備計畫-圖書館設備實施，依111年9月27日新北府教國字第1111816356號函核准在案。

新北市新莊區頭前國民小學
 新北市地方教育發展基金
預計平衡表
 中華民國113年12月31日

單位：新臺幣千元

111年12月31日 實 際 數	科 目	113年12月31日 預 計 數	112年12月31日 預 計 數	比較增減
14,916	資 產 合 計	14,916	14,916	0
14,916	資 產	14,916	14,916	0
14,813	流動資產	14,813	14,813	0
14,813	現金	14,813	14,813	0
14,813	銀行存款	14,813	14,813	0
0	應收款項	0	0	0
0	應收帳款	0	0	0
0	應收收益	0	0	0
0	預付款項	0	0	0
0	預付費用	0	0	0
103	其他資產	103	103	0
103	什項資產	103	103	0
103	暫付及待結轉帳 項	103	103	0
1,612,561	代管資產	1,612,561	1,612,561	0
-1,612,561	應付代管資產	-1,612,561	-1,612,561	0
12,107	負 債	12,107	12,107	0
10,013	流動負債	10,013	10,013	0
10,013	應付款項	10,013	10,013	0
9,960	應付代收款	9,960	9,960	0
53	應付費用	53	53	0
0	應付工程款	0	0	0
0	其他應付款	0	0	0
2,095	其他負債	2,095	2,095	0
2,095	什項負債	2,095	2,095	0
2,094	存入保證金	2,094	2,094	0
1	暫收及待結轉帳 項	1	1	0
2,808	基金餘額	2,808	2,808	0
2,808	基金餘額	2,808	2,808	0
2,808	基金餘額	2,808	2,808	0
2,808	累積餘額	2,808	2,808	0
14,916	負債及基金餘額合計	14,916	14,916	0

信託代理與保證資產
 保管品

20 信託代理與保證負債
 20 應付保管品

20
 20

新北市新莊區頭前國民小學

新北市地方教育發展基金

資本資產明細表

中華民國113年度

單位：新臺幣千元

項 目	取得成本 (期初餘額)	以前年度 累計折舊/ 長期投資 評價	本 年 度 變 動					本年度累 計折舊/長 期投資評 價變動數	期末餘額
			增 加		減 少		主要增減 原因說明		
			金 額	類型	金 額	類型			
非理財目的之長期投資									
土地									
土地改良物	2,080	2,059							21
房屋及建築	9,588	1,060						190	8,338
機械及設備	7,053	6,226	100	(1)				138	789
交通及運輸設備	716	466						55	195
雜項設備	14,898	6,639	156	(1)				1,390	7,026
購建中固定資產									
租賃資產									
租賃權益改良									
電腦軟體	78				16	(11)			62
權利									
發展中之無形資產									
其他無形資產									
遞耗資產									
其他									
合計	34,413	16,450	256		16			1,773	16,431

註：